

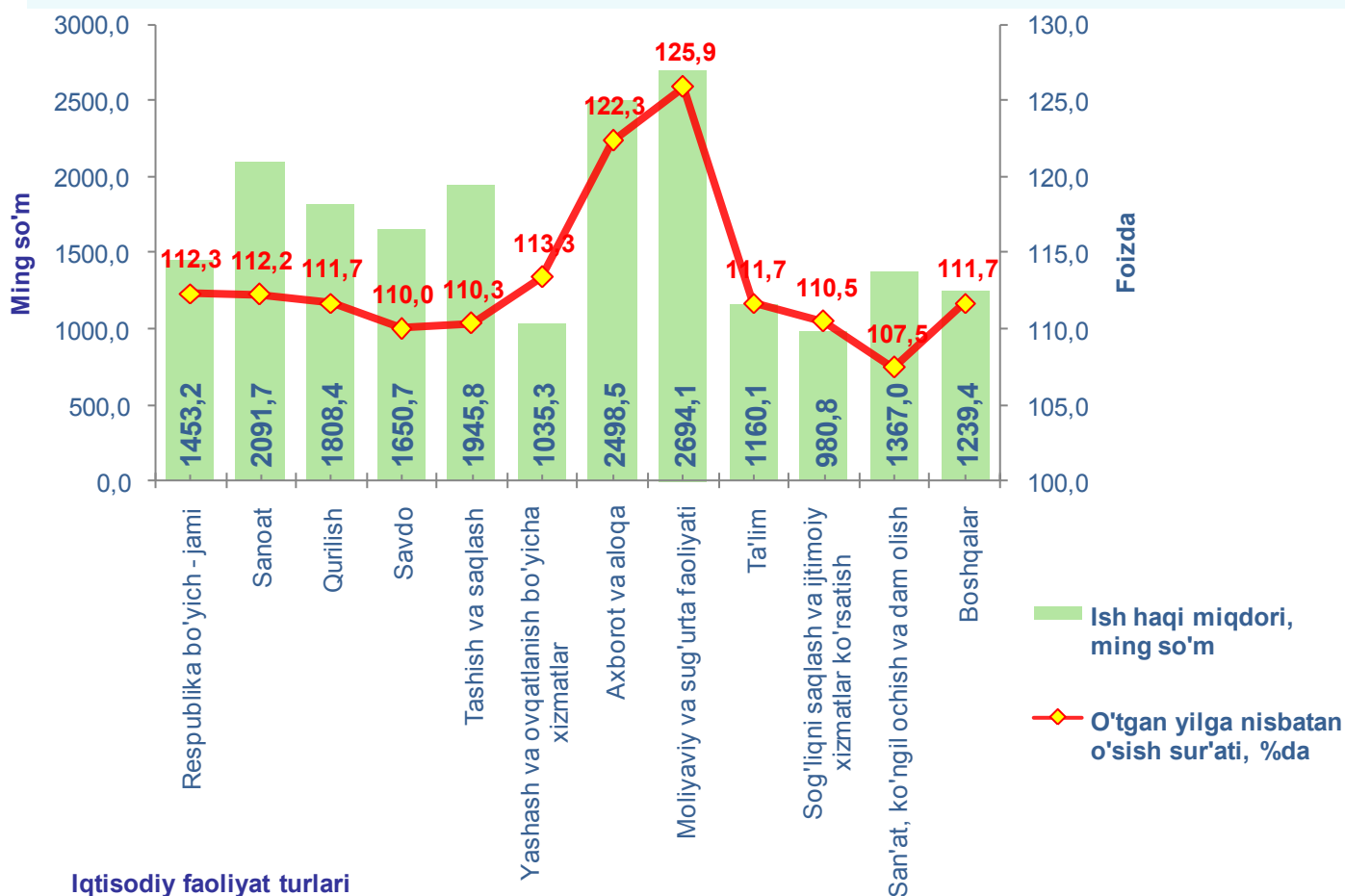


## O'zbekiston Respublikasi bo'yicha o'rtacha oylik nominal hisoblangan ish haqi

2017 yil yanvar-dekabr (dastlabki ma'lumot)

Dastlabki ma'lumotlarga ko'ra, 2017 yil yanvar-dekabr oylarida O'zbekiston Respublikasida o'rtacha oylik nominal hisoblangan ish haqi 1 453,2 ming so'mni (ish haqiga ustama, mukofot, rag'batlantirish xususiyatiga ega to'lovlar, kompensatsiya va ishlanmagan vaqt uchun haq kabi to'lovlar kiritilgan, shuningdek uning tarkibida jismoniy shaxslar daromad solig'i, ijtimoiy sug'urta va kasaba uyushmasiga to'lovlar ham mavjud) tashkil etib, 2016 yilning mos davriga nisbatan **12,3 %** ga o'sgan.

### O'rtacha oylik nominal hisoblangan ish haqi miqdori va o'sish sur'ati (2017 yil yanvar-dekabr, qishloq xo'jaligi va kichik tadbirkorlik sub'ektlaridan tashqari)



Iqtisodiy faoliyat turlari bo'yicha o'rtacha oylik nominal hisoblangan ish haqi eng yuqori moliyaviy va sug'urta faoliyatida **2 694,1** ming so'mni (respublikadagi o'rtacha oylik ish haqiga nisbatan **85,4** % ga ko'p), axborot va aloqada **2 498,5** ming so'mni (**71,9** %), sanoatda **2 091,7** ming so'mni (**43,9** %), tashish va saqlashda **1 945,8** ming so'mni (**33,9** %), qurilishda **1 808,4** ming so'mni (**24,4** %) tashkil etgan.

Iqtisodiy faoliyat turlari bo'yicha 2016 yilga nisbatan o'rtacha oylik ish haqining yuqori o'sish sur'atlari moliyaviy va sug'urta faoliyatida (**25,9** %), axborot va aloqada (**22,3** %), yashash va ovqatlanish bo'yicha xizmatlarda (**13,3** %) kuzatildi.

**Yuridik shaxslarda xodimlar soni va ish haqi fondi**  
(2017 yil yanvar-dekabr, qishloq xo'jaligi va kichik tadbirkorlik sub'ektlaridan tashqari)

	<b>Korxonalar va tashkilotlar soni, birlik</b>	<b>Xodimlar soni, ming kishi</b>	<b>Ish haqi fondi, mlrd. so'm</b>	<b>O'rtacha oylik ish haqi, ming so'm</b>
<b>Respublika bo'yicha - jami</b>	<b>55 294</b>	<b>2 580,8</b>	<b>45 005,4</b>	<b>1 453,2</b>
<i>shu jumladan:</i>				
Sanoat	619	479,6	12 038,4	2 091,7
Qurilish	310	59,6	1 294,2	1 808,4
Savdo	476	59,0	1 168,0	1 650,7
Tashish va saqlash	215	114,4	2 670,7	1 945,8
Yashash va ovqatlanish bo'yicha xizmatlar	161	7,4	91,5	1 035,3
Axborot va aloqa	234	28,5	855,5	2 498,5
Moliyaviy va sug'urta faoliyati	139	64,9	2 097,7	2 694,1
Ta'lim	19 034	982,1	13 671,6	1 160,1
Sog'liqni saqlash va ijtimoiy xizmatlar ko'rsatish	1 420	420,4	4 948,2	980,8
San'at, ko'ngil ochish va dam olish	2 111	27,3	448,6	1 367,0
Boshqa faoliyat turlari	30 575	337,6	5 021,6	1 239,4

Iqtisodiy faoliyat turlari bo'yicha xodimlar soni va ularga hisoblangan ish haqi fondining salmoqli hissasi:

- ta'limda **19 034** ta muassasada **982,1** ming nafar (jami ishlovchilarga nisbatan ulushi **38,1** %ni) xodimlar ishlagan bo'lib, ularga hisoblangan ish haqi fondi **13 671,6** mlrd. so'mni (jami ish haqi fondidagi ulushi **30,4** %ni);

- sanoatda **619** ta korxonada **479,6** ming nafar (**18,6** %ni) xodimlar ishlagan bo'lib, ularga hisoblangan ish haqi fondi **12 038,4** mlrd. so'mni (**26,7** %ni);

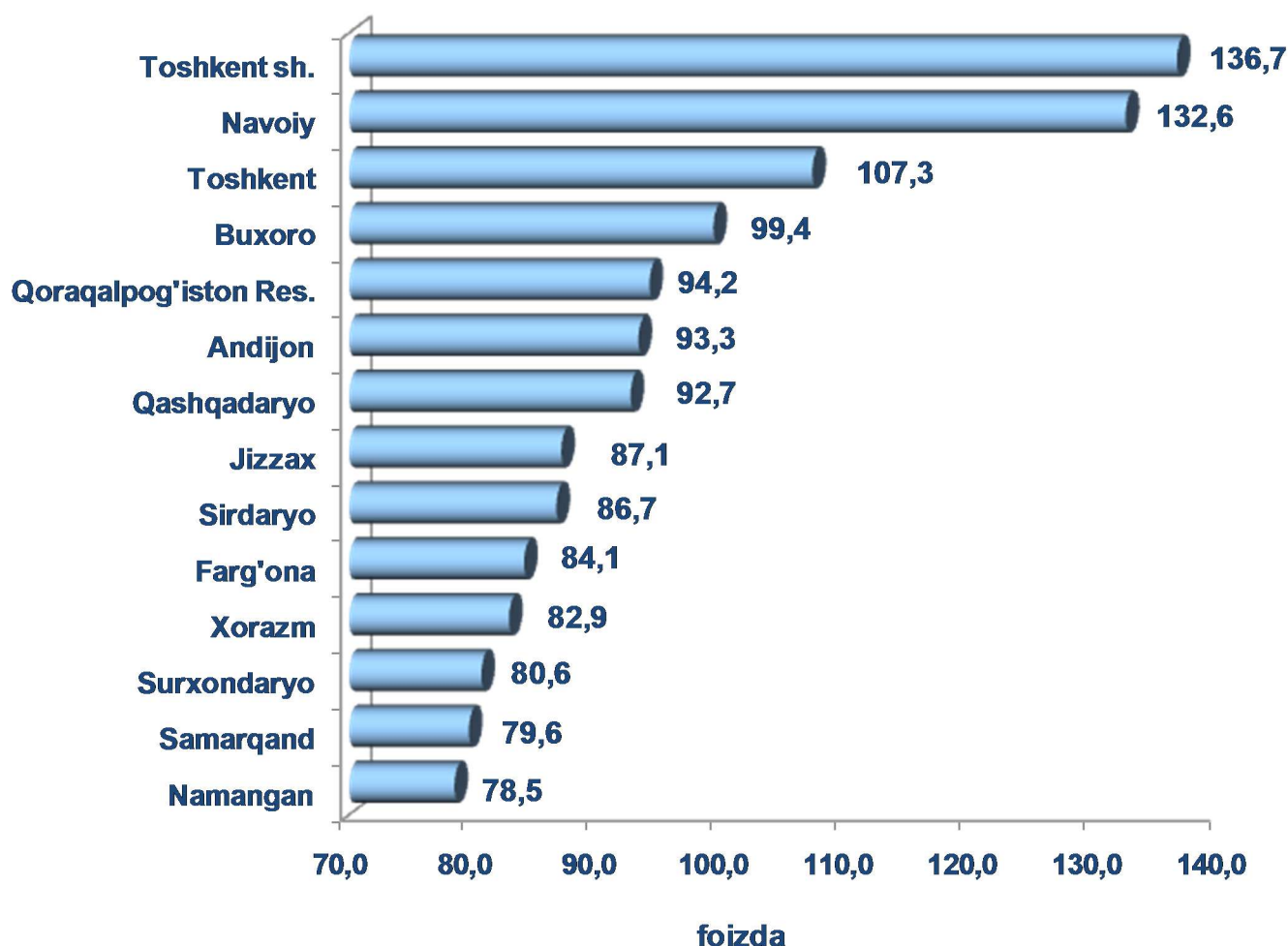
- sog'liqni saqlash va ijtimoiy xizmatlar ko'rsatishda **1 420** ta muassasada **420,4** ming nafar (**16,3** %ni) xodimlar ishlagan bo'lib, ularga hisoblangan ish haqi fondi **4 948,2** mlrd. so'mni (**11,0** %ni) tashkil etmoqda.



**Ma'lumot uchun:** O'zbekiston Respublikasining Mehnat Kodeksiga muvofiq, muayyan davr uchun belgilangan mehnat normasini va mehnat vazifalarini to'liq bajargan xodimning oylik mehnat haqi qonun hujjatlarida Mehnatga haq to'lash yagona tarif setkasining birinchi razryadi (2017 yil yanvar-dekabr oylarida **375,5** ming so'mni tashkil etgan) bo'yicha belgilangan miqdordan oz bo'lishi mumkin emasligi ko'rsatib o'tilgan.

O'rtacha oylik nominal hisoblangan ish haqi ko'rsatkichini respublika hududlari bo'yicha ko'radigan bo'lsak, ya'ni o'rtacha oylik ish haqining yuqori miqdori Toshkent shahrida **1 986,5** ming so'mni (respublikadagi o'rtacha oylik ish haqiga nisbatan **136,7 %**), Navoiy viloyatida **1 926,5** ming so'mni (**132,6 %**) va Toshkent viloyatida **1 559,7** ming so'mni (**107,3 %**) tashkil etgan bo'lsa, Namangan viloyatida **1 140,5** ming so'mni (**78,5 %**), Samarqand viloyatida **1 157,3** ming so'mni (**79,6 %**) tashkil etib, boshqa hududlarga nisbatan kam miqdorga ega bo'lmoqda.

### Hududlar bo'yicha o'rtacha oylik nominal hisoblangan ish haqi (2017 yil yanvar-dekabr, respublikadagi o'rtacha oylik ish haqiga nisbatan, % da)



*Davlat statistika qo'mitasining  
Demografiya va mehnat statistikasi boshqarmasi*

Nashr uchun mas'ul:

**B.Shodiyev**  
(71) 230-80-65